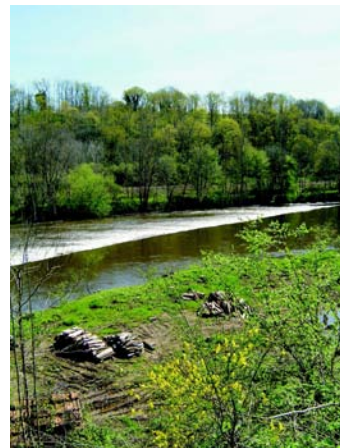


Sentier de villages en hameaux Saint-Yrieix-sous-Aixe



Saint-Yrieix-sous-Aixe



Distance: 13 km

Centres d'intérêt:

- église des XI^e et XIII^e siècles
- village fleuri
- fontaine, puits,, maisons traditionnelles
- parc et chateau du XIII^e et du XIX^e siècle du Mas Marve,nt
- Ponits de vue